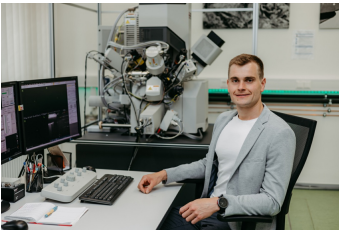


STUDIENGANG BIOMECHANICAL ENGINEERING

Individuelle Studienfachberatung Biomechanical Engineering

- ▶ Unterstützung bei der Studienwahl
- ▶ Information zum Studieninhalt
- ▶ Beratung zu allen Fragen rings um die Bewerbung



M.Sc. Karsten Harnisch

Mail: bime@ovgu.de (mailto:bime@ovgu.de)

Postadresse:

Otto-von-Guericke-Universität Magdeburg
Institut für Werkstoff- und Fügetechnik IWF (Lehrstuhl Metallische Werkstoffe)
Studienfachberatung Biomechanical Engineering
Universitätsplatz 2
39106 Magdeburg

Besuchsadresse:

Gebäude 50 - Raum 215 (Große Steinernetischstraße 6, 39104 Magdeburg)